

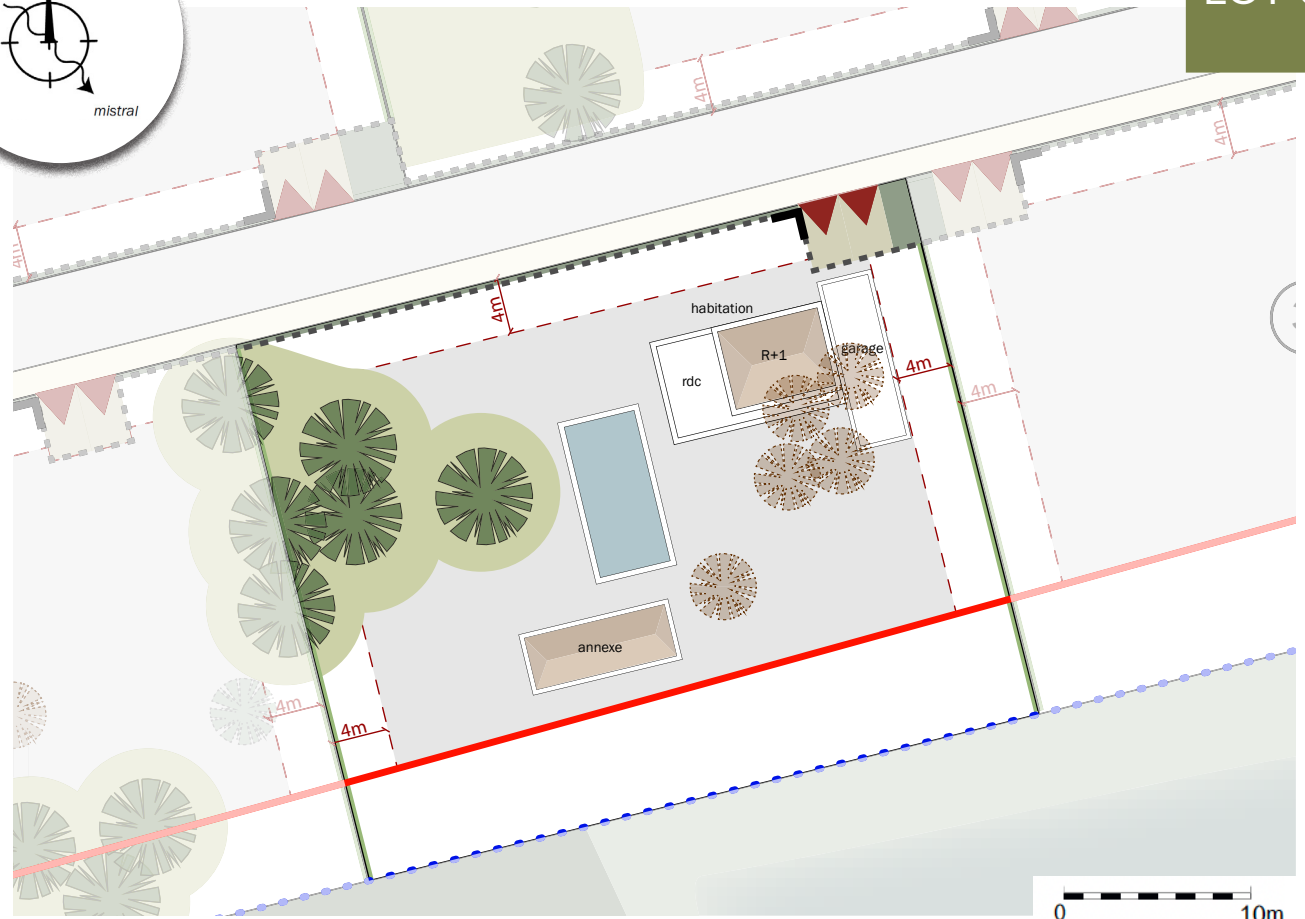
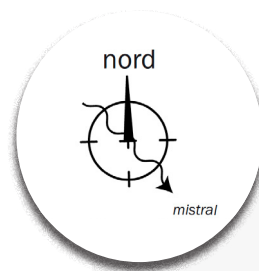


## Villa GROSSANE

18 chemin de la Barbarie  
83 740 LA CADIÈRE D'AZUR

Surface du lot :  
**2 000 m<sup>2</sup>**

Potentiel constructible :  
**R+1 . 150 m<sup>2</sup> SDP + Garage + Annexe**  
Piscinable



LOT 02

### PROGRAMME D'AMENAGEMENT GLOBAL :

- lot commun espace naturel conservé lot
- commun bassin de rétention
- lot commun espace paysager
- lot commun voirie et trottoir
- lot commun stationnements

### AMENAGEMENTS REALISES PAR AMENAGEUR :

- Stationnements privatifs non clôturés (PPNC) en
- revêtement perméable Mur technique en pierre
- Bande verte plantée privée mais non close (0,40cm)
- Clôture barreaudée 1,80m (limite sur voie privée commune)
- Clôture simple torsion 1,80m (limite sur espace naturel commun)

### PRESCRIPTIONS POUR ACQUEUREURS :

- Limite du lot
- Emprise constructible
- Cotation des limites constructibles
- Arbres à conserver  
Arbres à conserver si possible Arbres à supprimer si nécessaire
- Recul autour des arbres conservés (4m/tronc)