

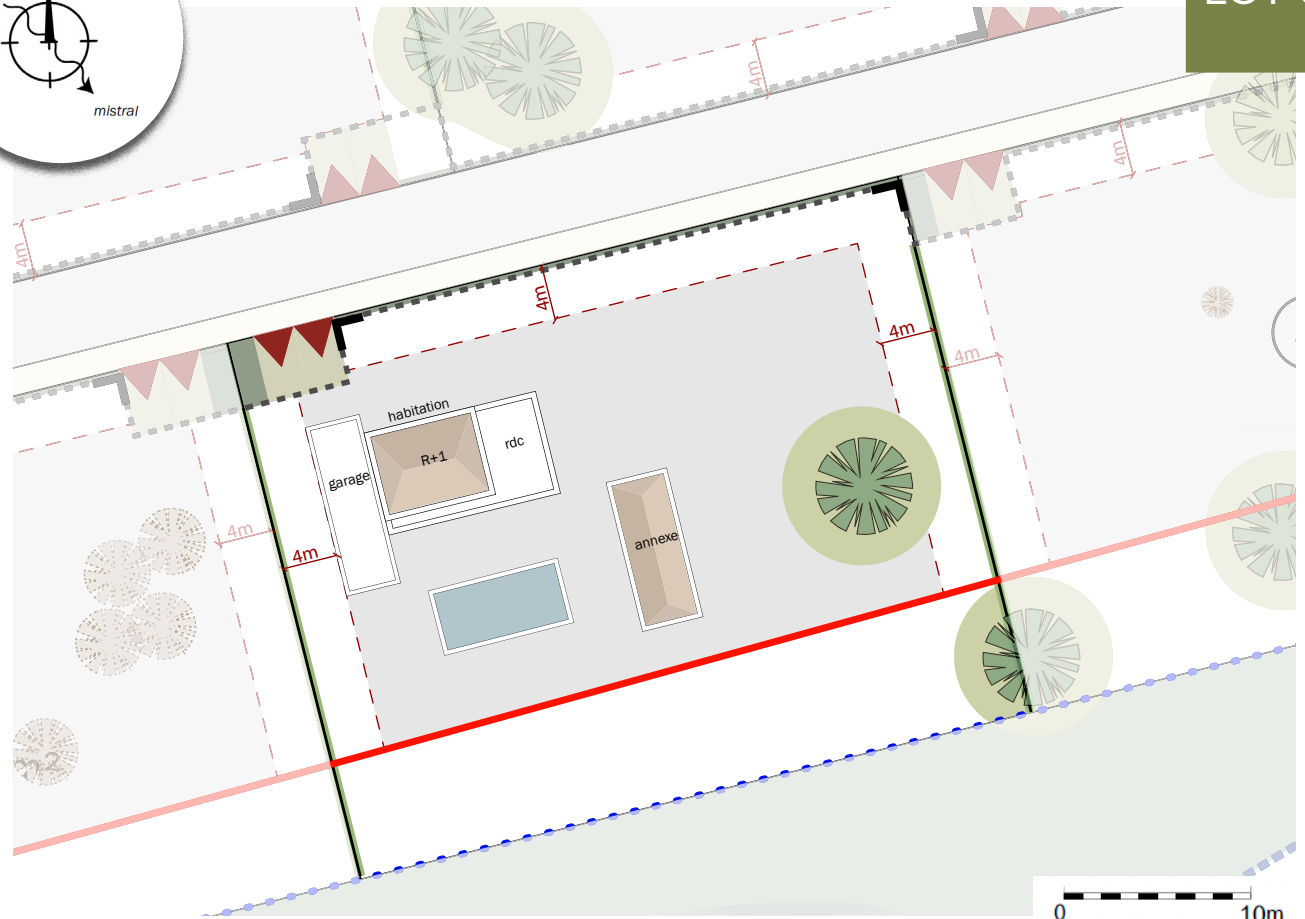
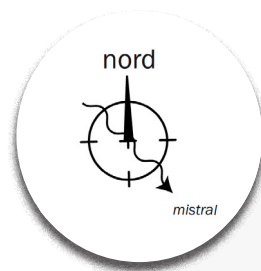


Villa BOUTEILLAN

18 chemin de la Barbarie
83 740 LA CADIÈRE D'AZUR

Surface du lot :
2 000 m²

Potentiel constructible :
R+1 . 150 m² SDP + Garage + Annexe
Piscinable



PROGRAMME D'AMENAGEMENT GLOBAL :

- lot commun espace naturel conservé lot
- commun bassin de rétention
- lot commun espace paysager
- lot commun voirie et trottoir
- lot commun stationnements

AMENAGEMENTS REALISES PAR AMENAGEUR :

- Stationnements privatifs non clôturés (PPNC) en
- revêtement perméable Mur technique en pierre
- Bande verte plantée privée mais non close (0,40cm)
- Clôture barreaudée 1,80m (limite sur voie privée commune)
- Clôture simple torsion 1,80m (limite sur espace naturel commun)

PRESCRIPTIONS POUR ACQUEREURS :

- Limite du lot
- Emprise constructible
- Cotation des limites constructibles
- Arbres à conserver
Arbres à conserver si possible Arbres à supprimer si nécessaire
- Recul autour des arbres conservés (4m/tronc)